




### Nuevo a3soc experto

Con el nuevo a3soc experto además de todas prestaciones de a3soc plus dispone también de las siguientes prestaciones:

### Asistente para la confección automática de documentos

La memoria, el acta, la certificación de la junta y el informe de gestión, disponen de un asistente que le guiará en la confección de cada uno de estos documentos.

Los documentos obtenidos a través del asistente incluyen más información adicional y un mayor nivel de detalle en la información, que los documentos obtenidos a través de plantillas.

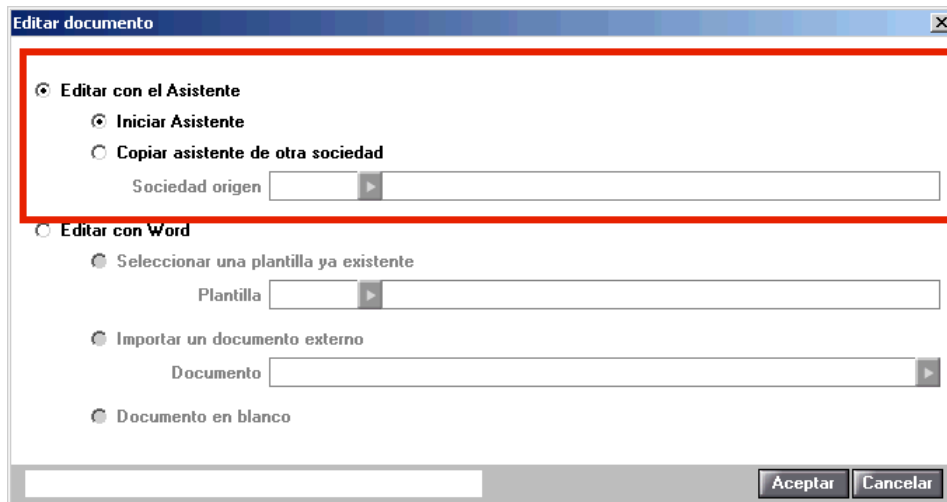
Para acceder al asistente de la memoria, posicionado sobre este documento, pulse el botón .



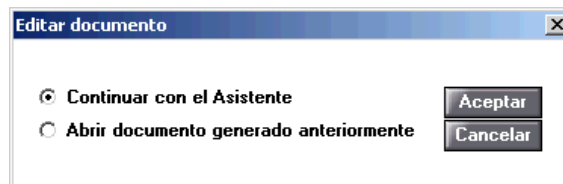
Documento	Origen	Última revisión	Situación documento
Memoria			
Acta			
Certificación			
Informe de gestión			
Informe medioambiental			
Carátula			

**NOVEDAD 2008:** Si es la primera vez que accede al asistente de este documento o si todavía no ha generado el documento, accederá a la ventana que le permite seleccionar si desea iniciar el asistente o bien copiar el asistente de otra sociedad.

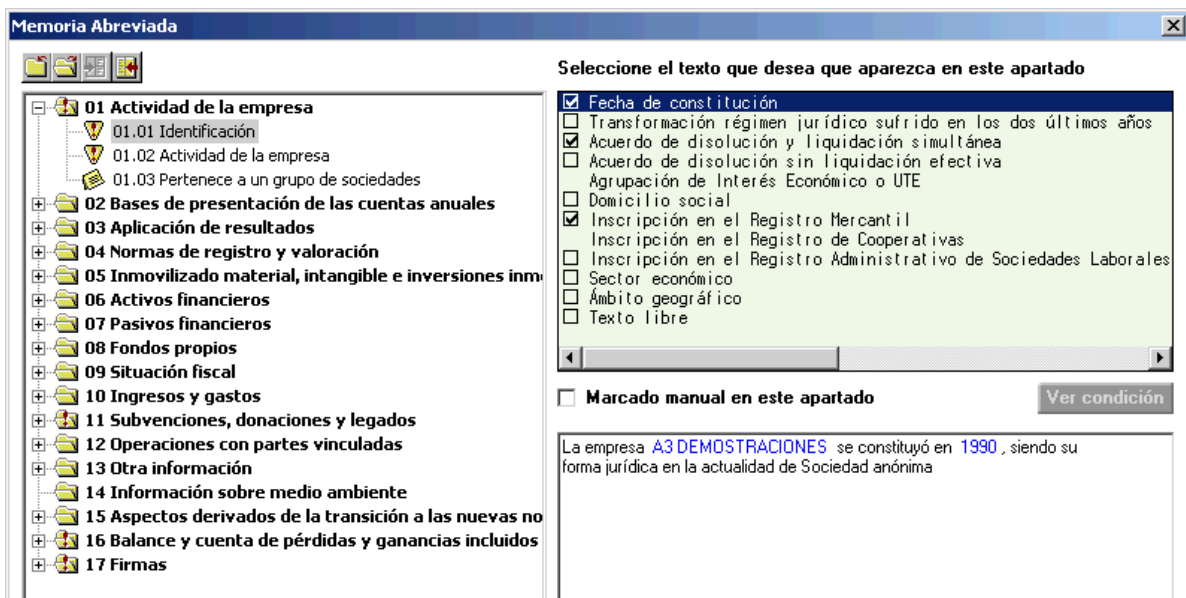
Marque la opción “Iniciar Asistente” y pulse **Aceptar** para abrir el asistente.



Si no es la primera vez que accede al asistente, al pulsar el botón **Editar**, la aplicación le ofrecerá la posibilidad de acceder al asistente o abrir el documento generado.



Al editar con el asistente un documento, en la parte izquierda de la ventana se relacionan todos los puntos que pueden aparecer en el documento seleccionado (memoria, informe de gestión, acta o certificación).



En la parte superior derecha aparecen las posibles opciones del punto seleccionado. Estas opciones aparecerán marcadas, desmarcadas o desactivadas dependiendo de los datos informados en a3soc.

En la parte inferior derecha visualizará el texto correspondiente a la opción seleccionada.

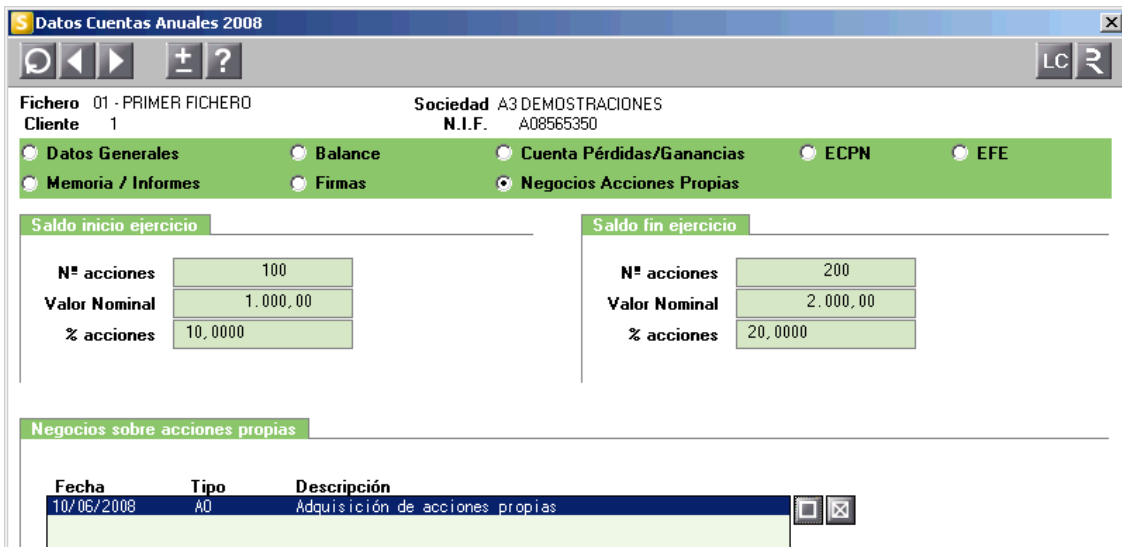
## Estado de Flujos de Efectivo

La aplicación cumplimenta automáticamente el EFE con los saldos informados desde el apartado Datos Declaración / Sumas y Saldos.

Además con la versión Experto de a3soc se realizarán automáticamente determinados ajustes, avisando de la necesidad de realizar los que no pueden automatizarse, proponiendo posibles soluciones.

## Comunicación positiva del Modelo de Autocartera

Desde a3soc tiene la posibilidad de informar los datos relativos a los negocios sobre acciones propias, realizados durante el ejercicio.



**Datos Cuentas Anuales 2008**

Fichero 01 - PRIMER FICHERO      Sociedad A3 DEMOSTRACIONES  
 Cliente 1      N.I.F. A08565350

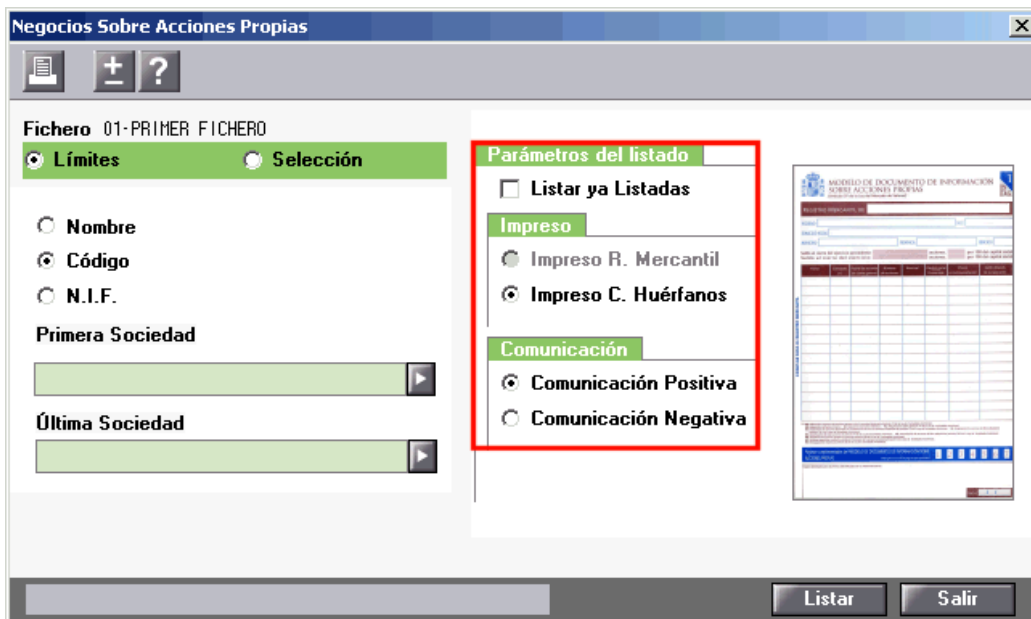
Datos Generales     Balance     Cuenta Pérdidas/Ganancias     ECPN     EFE  
 Memoria / Informes     Firmas     Negocios Acciones Propias

Saldo inicio ejercicio		Saldo fin ejercicio	
Nº acciones	100	Nº acciones	200
Valor Nominal	1.000,00	Valor Nominal	2.000,00
% acciones	10,0000	% acciones	20,0000

**Negocios sobre acciones propias**

Fecha	Tipo	Descripción
10/06/2008	AD	Adquisición de acciones propias

Una vez informados todos los datos, puede listar en papel pre-impreso, incluir en el soporte magnético, o en la presentación telemática de las Cuentas Anuales, la comunicación positiva o negativa del Modelo de Autocartera.



**Negocios Sobre Acciones Propias**

Fichero 01-PRIMER FICHERO

Límites     Selección

Nombre  
 Código  
 N.I.F.

Primera Sociedad:

Última Sociedad:

**Parámetros del listado**

Listar ya Listadas

**Impreso**

Impreso R. Mercantil  
 Impreso C. Huérfanos

**Comunicación**

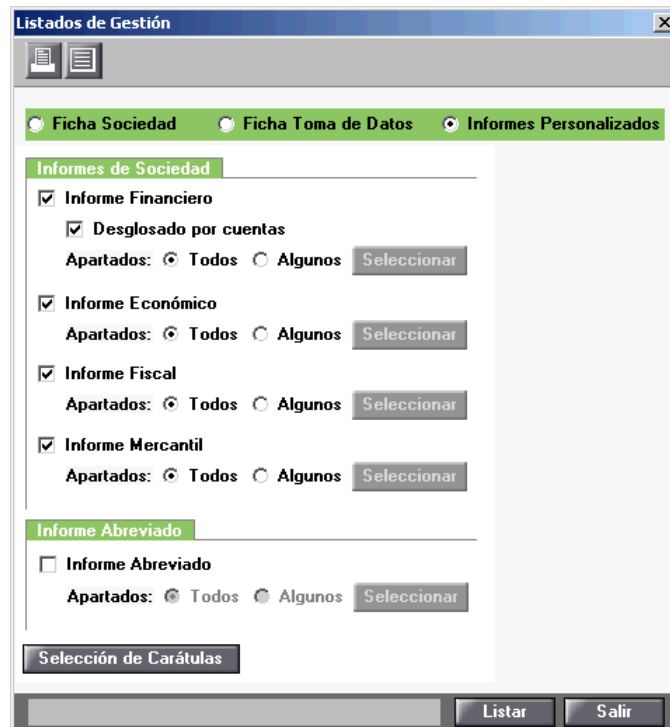
Comunicación Positiva  
 Comunicación Negativa

Listar    Salir

Si presenta las cuentas anuales en soporte magnético o telemáticamente, el modelo de autocartera se incluirá automáticamente en el soporte correspondiente.

## Informes personalizados, elaborados con Microsoft Word

Con esta versión de la aplicación, tiene la posibilidad de obtener los informes financiero, económico y fiscal más completos, además de disponer del informe mercantil.



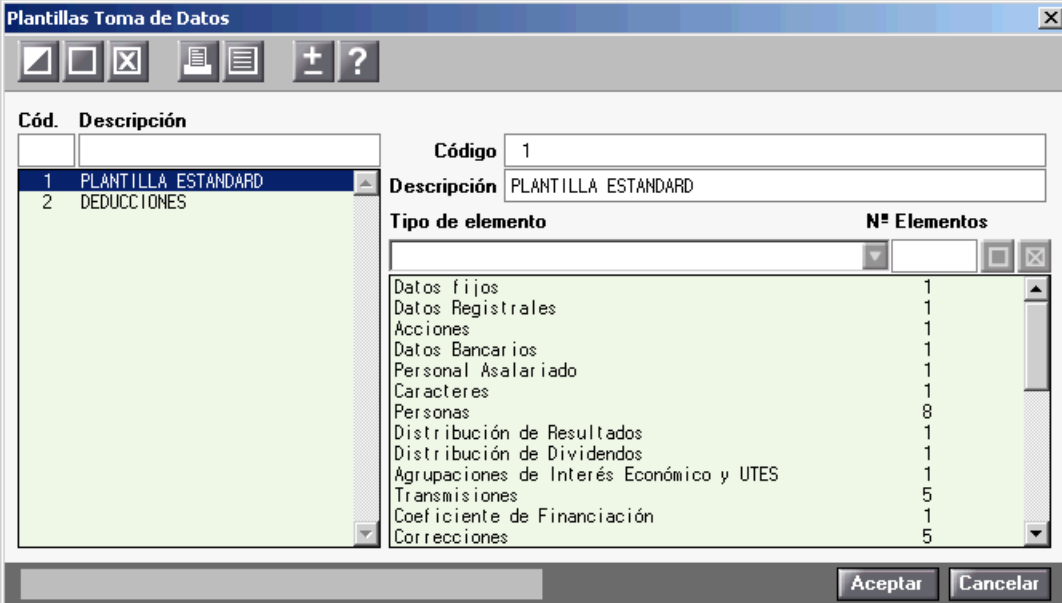
Al listar por pantalla o impresora los informes, puede incluir "Todos" los apartados contenidos en cada informe, o bien seleccionar "Algunos" de estos apartados.

- El **Informe Financiero** incluye:
  - El balance de situación de la empresa.
  - Su estructura financiera.
  - El cuadro de financiación
  - El estado de origen y aplicación de fondos.
- El **Informe Económico** proporciona información para el análisis económico de la empresa:
  - Cuenta de Pérdidas y Ganancias.
  - Estructura de Ingresos y Gastos.
  - El Margen Comercial obtenido en el ejercicio.
  - Los Ratios Económicos más usuales.
  - La Evolución Histórica del margen comercial, del margen neto de beneficios, del cash-flow, de la plantilla y de la rentabilidad de los fondos propios.
  - Dependencia Humana y Financiera de los Resultados.
- El **Informe Fiscal** proporciona datos sobre:
  - La presente declaración del Impuesto sobre Sociedades (deducciones, ajustes, liquidación, etc.).
  - Datos sobre la declaración del ejercicio siguiente (pérdidas pendientes de compensar, deducciones pendientes de aplicar o próximos pagos a cuenta a realizar).
  - Datos relativos a las transmisiones patrimoniales realizadas por la entidad.
  - El valor de patrimonio de la sociedad.
  - Datos relativos a la prescripción del impuesto sobre sociedades.

- El Informe Mercantil proporciona información acerca de:
  - La distribución de resultados realizada en este ejercicio.
  - La composición del órgano de administración.
  - Se realiza un análisis de situación de posible disolución.
  - Relación de socios.
  - Magnitudes económico-fiscales de los socios.
  - Resumen del capital social.

### Ficha para la toma de datos

Dispone de una ficha de toma de datos, definible por el usuario, que permite listar por pantalla o impresora la relación de todos los datos informados para cada sociedad, que puede utilizar para recoger la información necesaria para la confección de la declaración y las cuentas anuales.



**Plantillas Toma de Datos**

Cód.	Descripción
1	PLANTILLA ESTANDARD
2	DEDUCCIONES

Código: 1

Descripción: PLANTILLA ESTANDARD

Tipo de elemento	Nº Elementos
Datos fijos	1
Datos Registrales	1
Acciones	1
Datos Bancarios	1
Personal Asalariado	1
Caracteres	1
Personas	8
Distribución de Resultados	1
Distribución de Dividendos	1
Agrupaciones de Interés Económico y UTES	1
Transmisiones	5
Coefficiente de Financiación	1
Correcciones	5